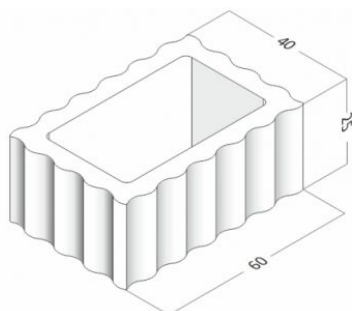


# TVÁRNICE AGAFLOR



Tvárnice Agaflor má obdélníkový tvar s pravidelnou vlnitou stěnou. Charakteristický tvar umožňuje svobodně ukládat tvárnice Agaflor k sobě i do okolního prostoru. Květináč se skvěle vyjímá v domácích zahradách i v městském prostoru.



## APLIKACE

Realizace zahradní architektury (kruhový okrasný záhon, květinová zahrada), zpevnění svahů a opěrných zídek.

## UŽITEČNÁ DOPORUČENÍ

Pokládka v souladu s dobrou stavební praxí, v případě zpevnění svahů je pokládka následující vrstvy posunuta o 1/2 šířky tvárnice. V případě stavby opěrné zídky vyšší než 1 m použijte tvárnice jako ztracené bednění na základovém pásu s ocelovou výztuží a betonovou výplní. Třída betonu, množství výztuže a základový pás musejí být uvedeny v technickém projektu.

## SPECIÁLNÍ FUNKCE

Tvárnice obdélníkového tvaru. Vnější stěna má tvar pravidelné vlny, vnitřní stěna je rovná. Tvar umožňuje pokládat tvárnice Agaflor téměř libovolně s přesným přiřkládáním k sobě. Tvárnice nemá dno.

\* Z technologických důvodů se může měnit váha palety

## TECHNICKÉ ÚDAJE

Hmotnost palety (kg)	900*
Počet kusů na paletě	16
Počet vrstev na paletě	4

## VZORNÍK BAREV

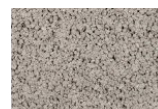
### POVRCH TVÁRNICE



hnědá\*

červená

grafitová



šedá

Podívejte se na tento produkt online na smartphonu



